

life size 平屋 誕生

快適性と創造性がぎっしり詰まった家 = New One Story House

次世代省エネ基準対応住宅

NEW 企画住宅 PLANNED HOUSING 全10プラン

モニター
大募集!!
特別価格

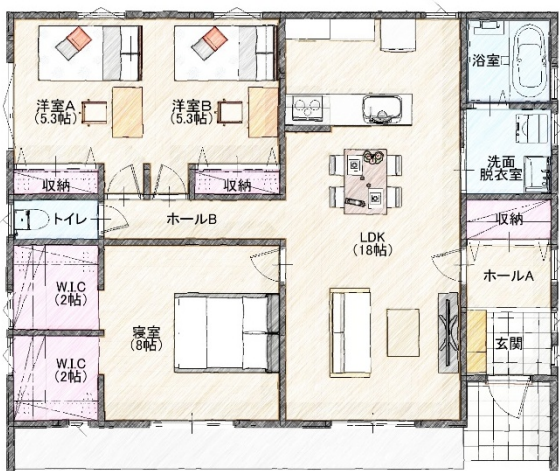


4人家族にぴったりのシンプルでスタイリッシュなデザイン。
どんな敷地にも対応できる10通りのプランをご用意しました。

■建物本体特別価格■

1,387万円 (税別)

- 延床面積:87.78㎡(26.50坪)
- 施工床面積:99.37㎡(30.00坪)



■標準仕様

- オール電化・全室照明付き
- キッチン/タカラスタンダード「オフエリア」
- 浴室/タカラスタンダード「リクラシア」
- 洗面/タカラスタンダード「エリシオ」
- トイレ/リクシル「ベーシア」
- 建具/パナソニック「ヴェリティス」
- 制震ダンパー/ミライエ4基搭載

カクニシでは、2ステップの災害対応。災害に強い家

<p>1 地震に対する備え</p> <p>ステップ1 災害発生時 制震技術で家族と資産を守る 制震ダンパー【ミライエ】標準搭載</p> <p>ステップ2 二次災害を防ぐ 破損したガラスで負傷する等の二次災害を防ぐ 地震発生時のガラス面の揺れを大幅に低減。</p> <p>MIRAI E 最大95%揺れを吸収</p> <p>守る!窓 ALGEO (アルジオ)</p>	<p>2 台風・豪雨に対する備え</p> <p>ステップ1 災害発生時 屋根材は飛散しにくくサッシは全窓水密性W-5等級を採用</p> <p>ステップ2 二次災害を防ぐ 1階はシャッター及び防犯ガラスを標準装備 飛来物によるガラスの飛散を防止します。</p>
<p>3 洪水に対する備え</p> <p>ステップ1 災害発生時 基礎に止水施工 床下への浸水を制御</p> <p>ステップ2 二次災害を防ぐ 下水から汚水の逆流を防ぐ逆流防止弁を装備</p> <p>下水道管から宅内への浸入を防止できます。</p> <p>コンクリート打ち継ぎ箇所に鋼板製のプレートを埋め込むことで、水の侵入経路を塞ぎます。</p>	<p>4 火災に対する備え</p> <p>ステップ1 災害発生時 耐火外壁で隣家からのもらい火を防ぎます。 防・耐火構造の国土交通大臣認定を取得</p> <p>ステップ2 二次災害を防ぐ 感震ブレーカーを採用 停電時の通電火災に備えます 地震がおさまって電気が復旧した時が危険!</p>



残り
2区画!!

人気エリア 中岡本町 分譲地

現地販売会

2020/5/
23(土)・24(日)
AM10:00 ~ PM5:00



ご来場
土地探索依頼
プラン作成依頼を
申込みの方に
マスクプレゼント

おすすめ
参考プラン

区画No.2 広々3LDKとラクラク家事動線のある平家 lifesize平屋



モニター
+
キャンペーン
価格でご提供

新価格

土地価格/1,095万円
旧価格/1,305万円、旧価格公表日2018/3/3
価格改定日 2020/3/3

本体価格/1,525万円(税込)
参考合計/2,620万円(税込)

諸経費及び附带工事は別途

■土地面積:193.55㎡(58.54坪)
■延床面積:87.78㎡(26.50坪)
■施工床面積:99.37㎡(30.00坪)

月々返済 **57,103円**
■ボーナス 81,690円

資金計画
■自己資金 20万円
■借入 2,600万円
35年返済
■足利銀行変動金利 0.775%

区画No.4 たっぷり収納と明るい1LDKのある家 Estate2階建



キャンペーン
価格でご提供

新価格

土地価格/1,320万円
旧価格/1,378万円、旧価格公表日2018/3/3
価格改定日 2020/4/18

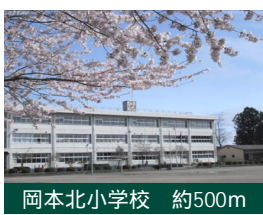
本体価格/1,493万円(税込)
参考合計/2,813万円(税込)

諸経費及び附带工事は別途

■土地面積:185.33㎡(56.06坪)
■延床面積:98.54㎡(29.75坪)
■施工床面積:105.99㎡(32.00坪)

月々返済 **62,541円**
■ボーナス 81,690円

資金計画
■自己資金 13万円
■借入 2,800万円
35年返済
■足利銀行変動金利 0.775%



物件概要●所在地/宇都宮市中岡本町2790-7他●交通/JR岡本駅1.9km車で5分●総区画数/4区画●販売区画数/2区画●敷地面積/185.33㎡(56.06坪)~193.55㎡(58.54坪)●販売価格/1095万円(1区画),1,320万円(1区画)●道路/位置指定道路南東4m中央5m アスファルト舗装●地目/宅地●用途地域/第一種住居地域●建蔽率/60%●容積率/200%●設備/上下水道完備、ガス:個別プロパン、電気:東京電力●自治会費/入会費2,000円、年間7,200円、ゴミステーション利用料年間1,000円●学区/岡本北小学校・古里中学校●取引形態/売主(株式会社カクニシビルダー)●建築条件/建築条件付き土地分譲 本物件は土地売買契約後3か月以内に株式会社カクニシビルダーとの間で建築工事請負契約が成立することを条件として販売致します。期限までに建築工事請負契約が成立しなかった場合、土地売買契約は無効となり受領済みの手付金や売買代金は全額無利息にて返金致します。●広告作成日/令和2年5月9日●広告有効期限/令和2年10月末日



カクニシビルダー

お問い合わせ
お申込みは

TEL 028-643-1868
<https://www.kakunishi.co.jp>

〒321-2401 鹿沼市上野町284-1